

平成 30 年 6 月 27 日

一般社団法人神奈川経済同友会
代表幹事 石渡 恒夫 様

神奈川県教育委員会教育長 桐谷 次郎



神奈川県福祉子どもみらい局長 香川 智佳子



県内中学校・高等学校・特別支援学校新規卒業者の雇用について（依頼）

中学校・高等学校・特別支援学校新規卒業者の就職につきまして、例年格別の御配慮をいただき、深く感謝申し上げます。

さて、平成 30 年 3 月末における県内の高等学校卒業予定者の就職内定率は、95.5%と前年より 1.5 ポイント低下しており、全国平均の 98.1%と比べても 2.6 ポイント下回っております。就職を希望したにもかかわらず、就職先が決まらずに卒業した未就職卒業者は 248 人となっております。

また、政府が発表した 6 月の月例経済報告によれば、雇用情勢は改善しているとされておりますが、中学校、高等学校及び特別支援学校の生徒が希望する業種・職種が多様であるため、就職先を決定することは、依然厳しい状況となっております。

これまでも若年者の求人に関しましては、格別の御理解と御協力をいただいているところではございますが、これから社会に出ようとする中学校、高等学校、特別支援学校新規卒業者の期待に応え、意欲にあふれた職業生活が実現できますよう、引き続き、採用枠の維持・拡大及び未就職卒業者の採用につきまして、特段のお力添えをお願い申し上げます。

さらに、例年、女子生徒の就職率が男子生徒に比べ低いことから、この点につきましても格別の御配慮をいただきますようお願い申し上げます。

また、貴団体の会員各企業にも、この旨、お知らせくださいますようお願い申し上げます。

問合せ先

教育局指導部高校教育課

専門教育指導グループ 小池、倉前

電話 (045) 210-8258 (直通)

福祉子どもみらい局子どもみらい部私学振興課

教育指導グループ 山田、富永

電話 (045) 210-3786 (直通)

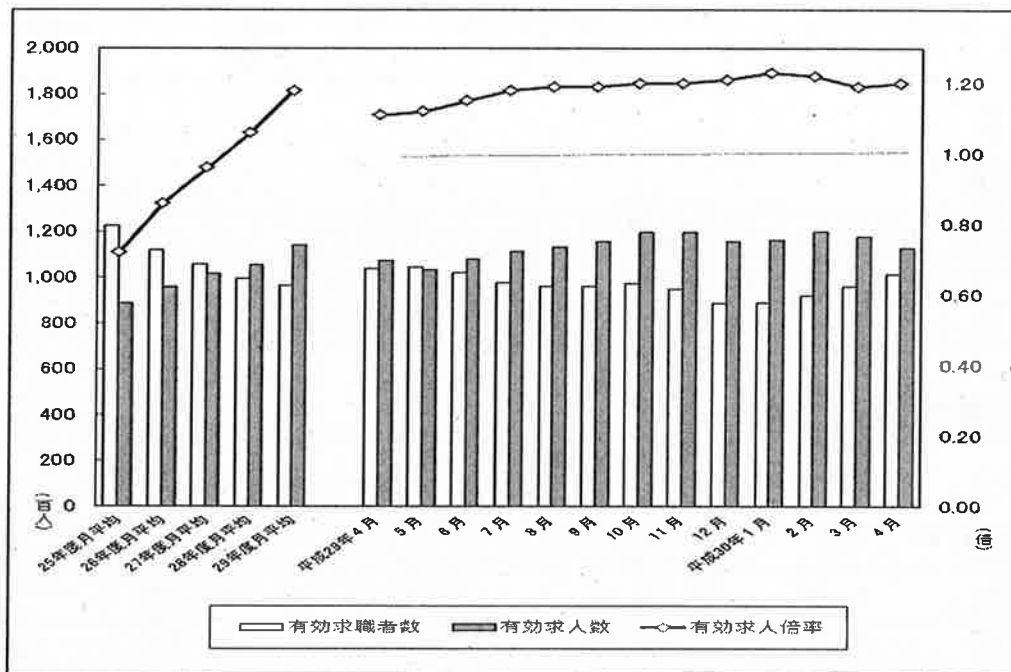
◆ 雇用情勢について

○ 有効求人倍率

県内の4月の有効求人倍率は、1.20倍で前月比0.01ポイントの上昇

| 区分 | H30.1 | H30.2 | H30.3 | H30.4 |
|----|-------|-------|-------|-------|
| 県内 | 1.23倍 | 1.22倍 | 1.19倍 | 1.20倍 |
| 全国 | 1.59倍 | 1.58倍 | 1.59倍 | 1.59倍 |

求人、求職及び求人倍率の推移



資料：神奈川県「一般職業紹介状況（平成30年4月分）」（季節調整値）

◆ 若年者について

○ 大学卒業者の内定率（全国）

（大学等卒業者の就職状況調査 厚生労働省・文部科学省）

| | H24年3月卒 | H25年3月卒 | H26年3月卒 | H27年3月卒 | H28年3月卒 | H29年3月卒 | H30年3月卒 |
|--------|---------|---------|---------|---------|---------|---------|---------|
| 4月1日現在 | 93.6% | 93.9% | 94.4% | 96.7% | 97.3% | 97.6% | 98.0% |

○ 高等学校卒業者の内定率（県）

（高等学校卒業者の就職状況に関する調査 文部科学省）

| | H24年3月卒 | H25年3月卒 | H26年3月卒 | H27年3月卒 | H28年3月卒 | H29年3月卒 | H30年3月卒 |
|-------|---------|---------|---------|---------|---------|---------|---------|
| 3月末現在 | 92.3% | 94.3% | 94.9% | 97.1% | 96.9% | 97.0% | 95.5% |

○ 不本意非正規雇用の割合（全国）

（労働力調査 総務省統計局）

| 現職の雇用形態に就いた主な理由 | | 正規の職員・従業員の仕事がないから | |
|-----------------|----|-------------------|-------|
| H29 | 男性 | 総数 | 22.7% |
| | | 25～34歳 | 35.8% |

◆ 障害者について

- 障害者雇用率の推移 (県・全国) (神奈川県：神奈川県労働局職業安定部 全国：厚生労働省職業安定局 各報道発表資料)

(単位：%)

| | 21年 | 22年 | 23年 | 24年 | 25年 | 26年 | 27年 | 28年 | 29年 |
|-------------|------|------|------|------|------|------|------|------|------|
| 実雇用率 (神奈川県) | 1.57 | 1.62 | 1.56 | 1.63 | 1.68 | 1.75 | 1.82 | 1.87 | 1.92 |
| 〃 (全国) | 1.63 | 1.68 | 1.65 | 1.69 | 1.76 | 1.82 | 1.88 | 1.92 | 1.97 |
| 法定雇用率 | 1.8 | | | | 2.0 | | | | |

- 法定雇用率達成企業の割合 (県・全国) (神奈川県：神奈川県労働局職業安定部 全国：厚生労働省職業安定局 各報道発表資料)

(単位：%)

| | 21年 | 22年 | 23年 | 24年 | 25年 | 26年 | 27年 | 28年 | 29年 |
|-------|------|------|------|------|------|------|------|------|------|
| 神奈川県 | 43.5 | 45.8 | 42.4 | 45.1 | 40.0 | 41.6 | 44.0 | 46.7 | 47.8 |
| 全国 | 45.5 | 47.0 | 45.3 | 46.8 | 42.7 | 44.7 | 47.2 | 48.8 | 50.0 |
| 法定雇用率 | 1.8 | | | | 2.0 | | | | |

◆ 女性について

- 就業者数の推移

(神奈川県労働力調査)

| 就業者数 | 平成28年 | 平成29年 | 増減数 |
|------|---------|---------|--------|
| 男性 | 280万1千人 | 282万3千人 | 2万2千人増 |
| 女性 | 196万5千人 | 202万8千人 | 6万3千人増 |

- 雇用形態別雇用者の割合の推移

(神奈川県労働力調査)

| 区分 | 平成28年 | | 平成29年 | |
|-----|-------|-------|-------|-------|
| | 正規雇用 | 非正規雇用 | 正規雇用 | 非正規雇用 |
| 男女計 | 62.7% | 37.3% | 62.2% | 37.8% |
| 男性 | 78.5% | 21.5% | 77.8% | 22.2% |
| 女性 | 41.5% | 58.5% | 41.9% | 58.1% |

- 母子家庭の就業等状況

(平成28年度全国ひとり親世帯等調査)

| 世帯数 | 就業状況 | 就業状況 | | | 平均年間就労収入 |
|----------|-------|--------|-------|-------------|----------|
| | | うち正規社員 | うち自営業 | うちパート・アルバイト | |
| 123.2万世帯 | 81.8% | 44.2% | 3.4% | 43.8% | 200万円 |

◆ 高齢者について

- 高齢者の就労意識

「平成29年高齢社会白書 (内閣府「高齢者の日常生活に関する意識調査 (平成26年)」による就労希望年齢)」

